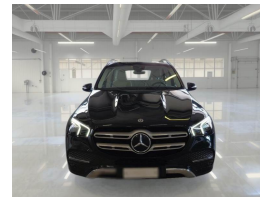
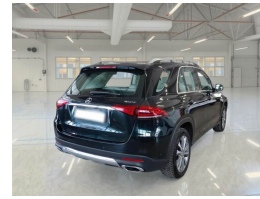


# MERCEDES-BENZ GLE / 2018 / 5P / SUV GLE 300 D 4MATIC SPORT



238,346 km Oct-21 Diesel Automatic 5 seats

## Main characteristics

Brand	Mercedes
Vehicle Category	-
Registration Number	GG732ZM
Number of Keys	2
CO2 Emission	192 g_km
Greenhouse Gas Emission Class	-

## DETAILS



### General Information

Vehicle Identification Number	W1N1671191A555087
Power	244.73 PS
Paint Color/Carmaker Color	Other / 989 - SMARAGDGREEN - METALLIC PAINT
NOx Emission	-

### Option(s)

Equipment Type	Equipment Specification
Side mirrors heating	
Navigation system	Navigatore: navigazione a disco rigido

# MERCEDES-BENZ GLE / 2018 / 5P / SUV GLE 300 D 4MATIC SPORT

<b>Equipment Type</b>	<b>Equipment Specification</b>
Automatic air-conditioning	Climatizzatore automatico (thermatic)
Park assistant	Pacchetto parcheggio
Leather upholstery	Fodere sedili/rivestimenti: pelle, 2 colori
Electrically adjustable seats	Sedili ant. a regolazione elettrica
Heated seats	Riscaldamento sedili ant.
Imitation leather	Leder
Active-lane assistant	Sistema assistenza guida: attivo avviso superamento involontario linee carreggiata
Electric boot/hatchback	Portellone con automat. sistema apertura e chiusura
Dead angle assistant	Retrovisore est. con assistente angolo morto
Recognition of road panels	Sistema assistenza guida: regolatore velocità
Call emergency and assistance	Mercedes-benz sistema chiamata di soccorso
Hill-hold assist	Sistema assistenza guida: controllo guida in discesa (downhill-speed-regulation)
Keyless access	Keyless go avviamento
Led headlamp	Proiettore led high performance
Alloy wheels	Cerchi in lega
Reverse camera	Retrocamera
ISOFIX anchor points	Alloggiamenti isofix per sedile bambini su sedile post.
Tyre pressure monitor	Sistema controllo pressione pneumatici
Alarm	Impianto antifurto
Electrically adjustable door mirrors	Retrovisore est. regolab. elettr. e riscaldab., entram.
Roof bars	Corrimano tetto (alluminio)
Automatic headlamps	Intelligent headlight control
Electric windows front+rear	Alzacristalli elettr. ant. + post.
Central locking	Chiusura centralizzata con comando a distanza
ABS	Sistema antibloccaggio (abs)
Leather steering wheel	Volante (pelle nappa)
Traction control	Elettronico sistema trazione (ets)
Electronic Stability Control	Electronic stability program (esp)
Particle filter	Filtro antiparticolato
Active Brake-Assist	Sistema assistenza guida: attivo servofreno
Gearbox type	Cambio automatico - (9 rapporti)
4 Wheel Drive transmission mode	Tipo trazione: trazione integrale

## Model/Body

<b>Model generation</b>	GLE-Klasse-BM167-2018
<b>Year of production</b>	2021
<b>Model year</b>	2019
<b>Number of doors</b>	5
<b>Steering left side</b>	Yes

# MERCEDES-BENZ GLE / 2018 / 5P / SUV GLE 300 D 4MATIC SPORT

## Engine/Transmission

Engine Size	1,950 cm3
Secondary energy	-
Number of gears	9
4 wheel drive	Yes

## Others

Fiscal Rating

## MAINTENANCE HISTORY (8)



Date	Mileage	Operation
Sep-25	203,643 km	Filtro Aria/Filtro Clima/Filtro Olio/Olio Motore
Mar-25	177,971 km	Filtro Aria/Filtro Carburante/Filtro Clima/Filtro Olio/Olio Motore
Oct-24	153,393 km	Filtro Aria/Filtro Clima/Filtro Olio/Olio Motore
May-24	126,245 km	Filtro Aria/Filtro Carburante/Filtro Clima/Filtro Olio/Olio Motore
Oct-23	102,274 km	Filtro Aria/Filtro Carburante/Filtro Clima/Filtro Olio/Olio Motore
May-23	75,332 km	Filtro Aria/Filtro Carburante/Filtro Clima/Filtro Olio/Olio Motore
Dec-22	49,189 km	Filtro Aria/Filtro Carburante/Filtro Clima/Filtro Olio/Olio Motore
Jul-22	25,077 km	Filtro Aria/Filtro Clima/Filtro Olio/Olio Motore